




transparencia.cifchile.cl

Eje clave del ecosistema de probidad y buenas prácticas de la Cámara de la Innovación Farmacéutica, que registra las interacciones realizadas por la industria en el ámbito de la salud y que implican un apoyo o pago monetario (“transferencia de valor”).

INVESTIGACIÓN CLÍNICA



Estudios pre-clínicos y clínicos en Chile, autorizados y supervisados por el ISP para la búsqueda de nuevos tratamientos y medicamentos.

ORGANIZACIONES & INSTITUCIONES




- Consultorías o servicios afines
- Apoyo para actividades, iniciativas o proyectos
- Donaciones

ORGANIZACIONES DE PACIENTES



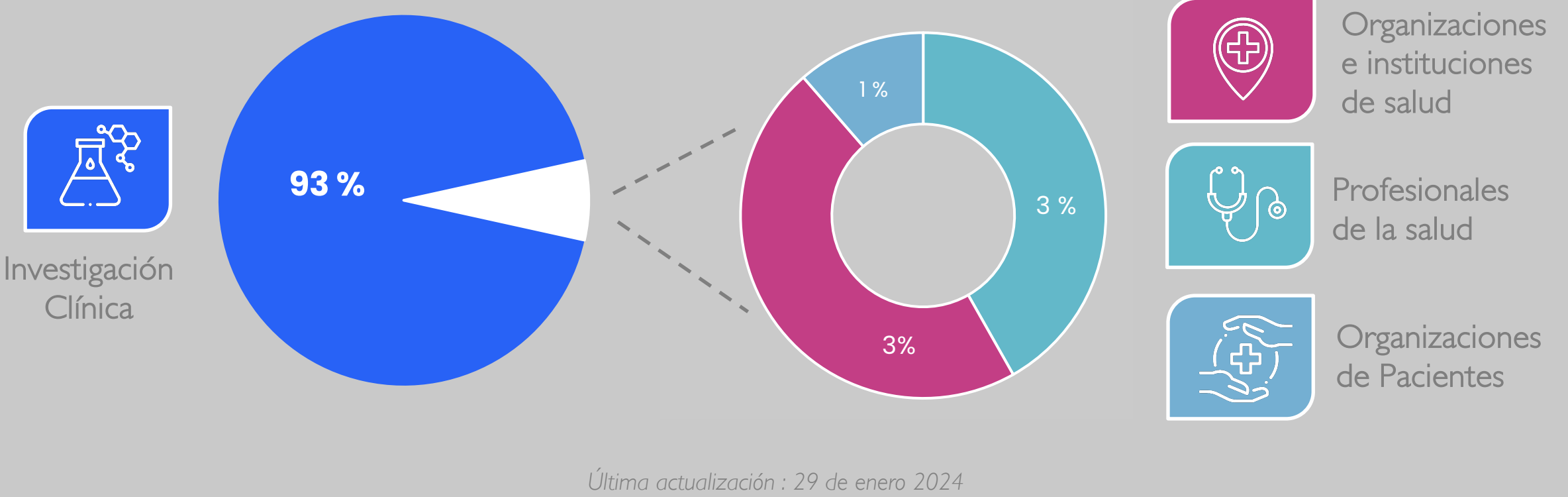
- Consultorías o servicios afines
- Apoyo para actividades, iniciativas o proyectos
- Donaciones

PROFESIONALES DE LA SALUD

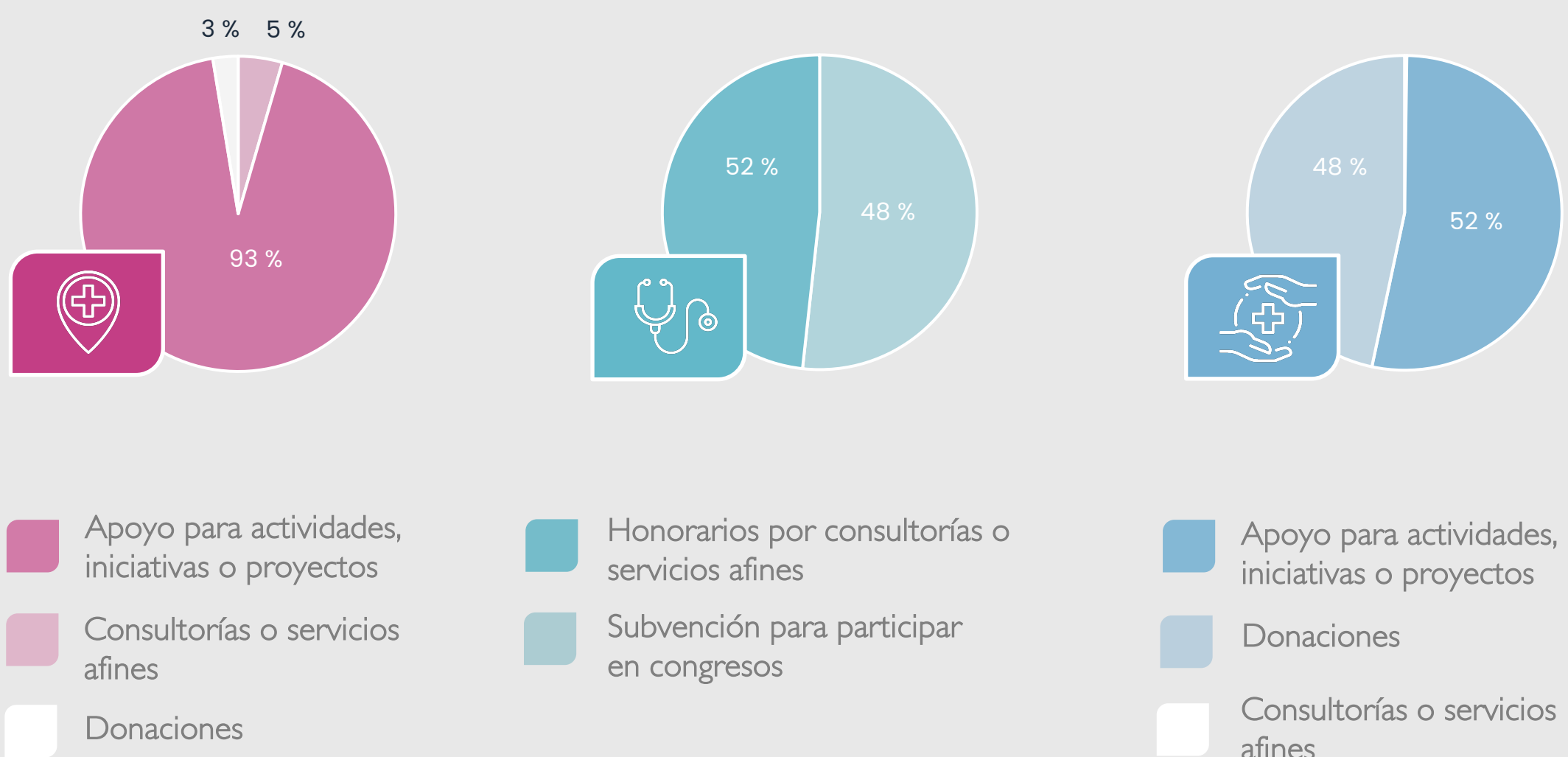


- Honorarios por consultorías o servicios afines
- Subvención para participar en congresos

AÑO 2022 / TRIMESTRE II, III Y IV



DETALLE POR SUB-TIPO DE TRANSFERENCIA



OBSERVACIONES:


- Los datos del primer trimestre del 2022 no están considerados en estas cifras, ya que nos encontramos en etapa de implementación. Los valores reportados son los correspondientes al segundo, tercer y cuarto trimestre del 2022.
- Los datos que contengan un (*) en su columna de “Consulta” significa que han sido modificados a solicitud del receptor de la transferencia.
- La publicación de datos innominados (sin la individualización del receptor del pago) responde al proceso de implementación de una plataforma de datos abiertos.
- La falta de continuidad de reportes por parte de algunos laboratorios se debe a que dejaron de pertenecer a la Cámara de la Innovación Farmacéutica durante la implementación de esta herramienta o ingresaron recientemente al gremio.
- Los datos que se publican en esta herramienta tienen un rezago de 3 meses con respecto a cuando fueron realizados. Esto se debe al proceso de recopilación, notificación, validación y publicación que realizan los laboratorios, con el fin de asegurar la veracidad de la información.
- Es importante tener en cuenta que esta base de datos puede presentar ajustes o modificaciones sobre las transferencias, ya sea a requerimiento de los sujetos pasivo o de los mismos laboratorios.



transparencia.cifchile.cl

Eje clave del ecosistema de probidad y buenas prácticas de la Cámara de la Innovación Farmacéutica, que registra las interacciones realizadas por la industria en el ámbito de la salud y que implican un apoyo o pago monetario (“transferencia de valor”).

INVESTIGACIÓN CLÍNICA



Estudios pre-clínicos y clínicos en Chile, autorizados y supervisados por el ISP para la búsqueda de nuevos tratamientos y medicamentos.

ORGANIZACIONES & INSTITUCIONES




- Consultorías o servicios afines
- Apoyo para actividades, iniciativas o proyectos
- Donaciones

ORGANIZACIONES DE PACIENTES

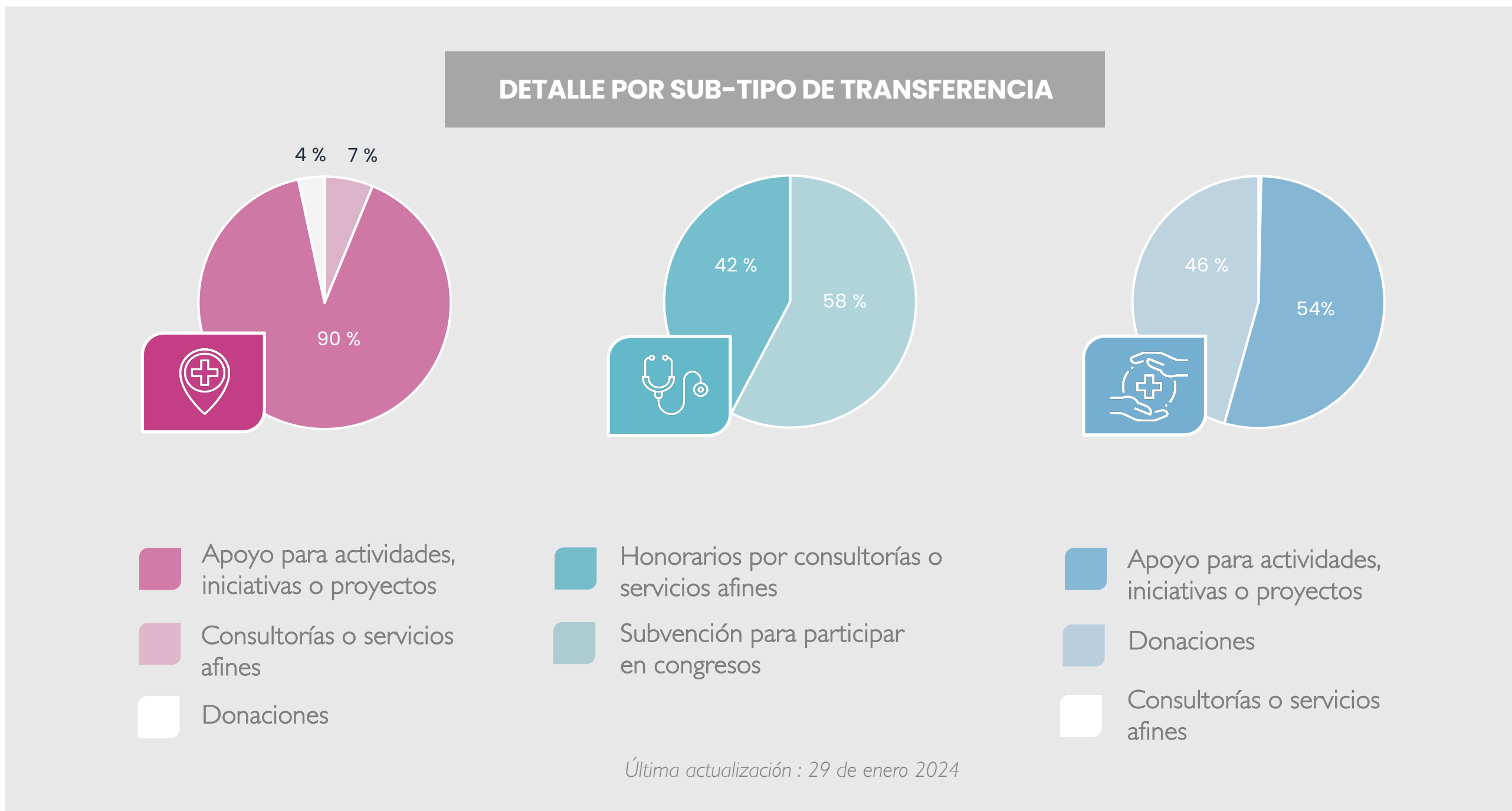
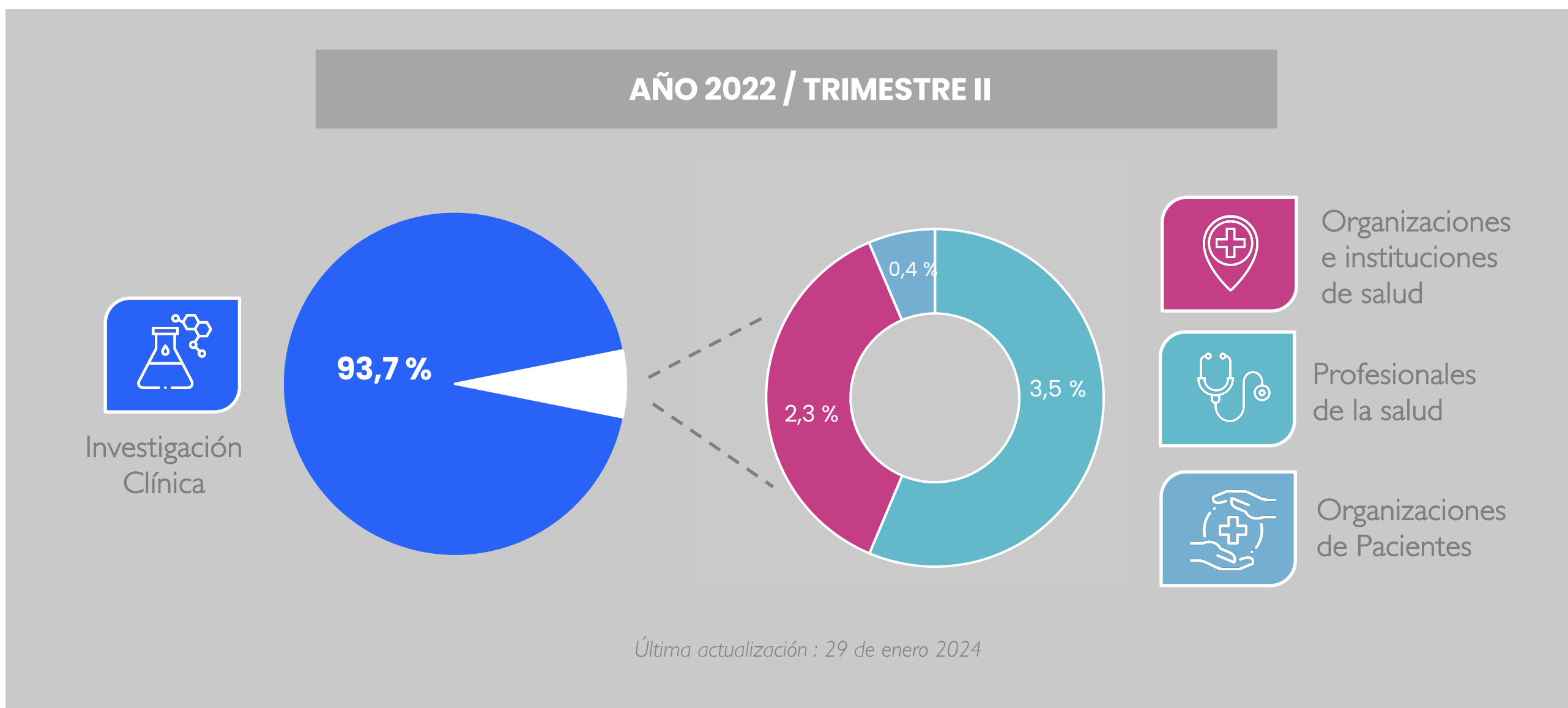


- Consultorías o servicios afines
- Apoyo para actividades, iniciativas o proyectos
- Donaciones

PROFESIONALES DE LA SALUD



- Honorarios por consultorías o servicios afines
- Subvención para participar en congresos



OBSERVACIONES:


- Los datos del primer trimestre del 2022 no están considerados en estas cifras, ya que nos encontramos en etapa de implementación. Los valores reportados son los correspondientes al segundo, tercer y cuarto trimestre del 2022.
- Los datos que contengan un (*) en su columna de “Consulta” significa que han sido modificados a solicitud del receptor de la transferencia.
- La publicación de datos innominados (sin la individualización del receptor del pago) responde al proceso de implementación de una plataforma de datos abiertos.
- La falta de continuidad de reportes por parte de algunos laboratorios se debe a que dejaron de pertenecer a la Cámara de la Innovación Farmacéutica durante la implementación de esta herramienta o ingresaron recientemente al gremio.
- Los datos que se publican en esta herramienta tienen un rezago de 3 meses con respecto a cuando fueron realizados. Esto se debe al proceso de recopilación, notificación, validación y publicación que realizan los laboratorios, con el fin de asegurar la veracidad de la información.
- Es importante tener en cuenta que esta base de datos puede presentar ajustes o modificaciones sobre las transferencias, ya sea a requerimiento de los sujetos pasivo o de los mismos laboratorios.



transparencia.cifchile.cl

Eje clave del ecosistema de probidad y buenas prácticas de la Cámara de la Innovación Farmacéutica, que registra las interacciones realizadas por la industria en el ámbito de la salud y que implican un apoyo o pago monetario (“transferencia de valor”).

INVESTIGACIÓN CLÍNICA



Estudios pre-clínicos y clínicos en Chile, autorizados y supervisados por el ISP para la búsqueda de nuevos tratamientos y medicamentos.

ORGANIZACIONES & INSTITUCIONES




- Consultorías o servicios afines
- Apoyo para actividades, iniciativas o proyectos
- Donaciones

ORGANIZACIONES DE PACIENTES

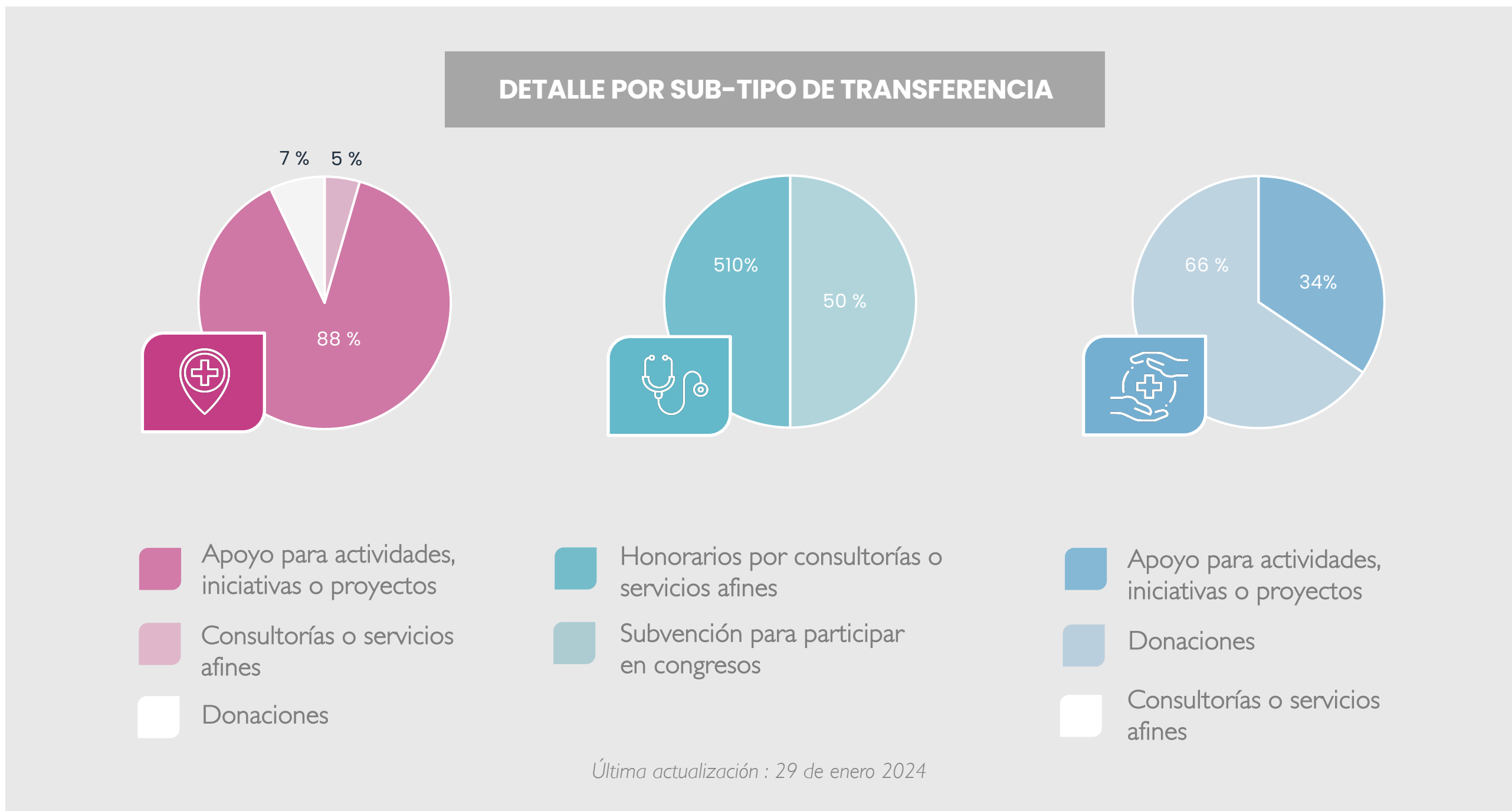
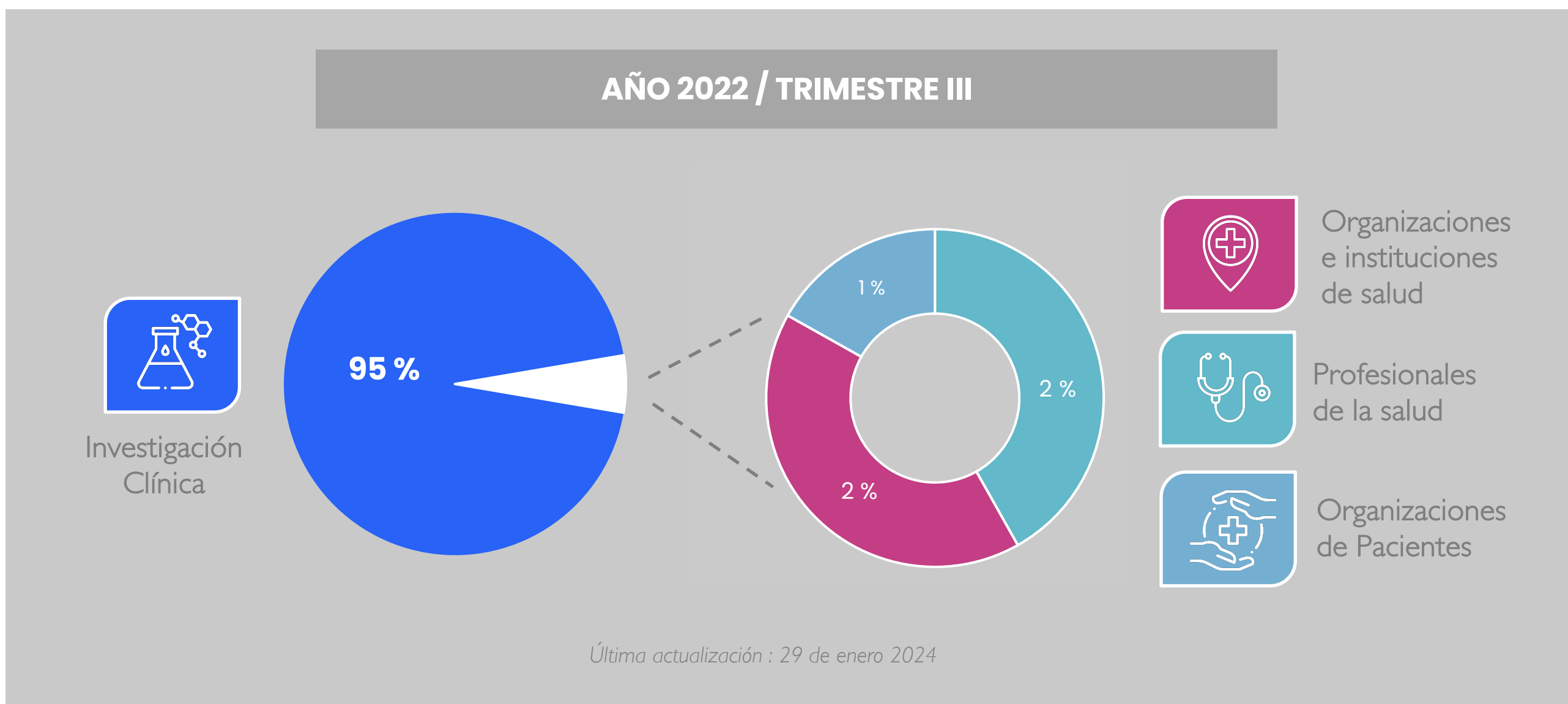


- Consultorías o servicios afines
- Apoyo para actividades, iniciativas o proyectos
- Donaciones

PROFESIONALES DE LA SALUD



- Honorarios por consultorías o servicios afines
- Subvención para participar en congresos



OBSERVACIONES:


- Los datos del primer trimestre del 2022 no están considerados en estas cifras, ya que nos encontramos en etapa de implementación. Los valores reportados son los correspondientes al segundo, tercer y cuarto trimestre del 2022.
- Los datos que contengan un (*) en su columna de “Consulta” significa que han sido modificados a solicitud del receptor de la transferencia.
- La publicación de datos innominados (sin la individualización del receptor del pago) responde al proceso de implementación de una plataforma de datos abiertos.
- La falta de continuidad de reportes por parte de algunos laboratorios se debe a que dejaron de pertenecer a la Cámara de la Innovación Farmacéutica durante la implementación de esta herramienta o ingresaron recientemente al gremio.
- Los datos que se publican en esta herramienta tienen un rezago de 3 meses con respecto a cuando fueron realizados. Esto se debe al proceso de recopilación, notificación, validación y publicación que realizan los laboratorios, con el fin de asegurar la veracidad de la información.
- Es importante tener en cuenta que esta base de datos puede presentar ajustes o modificaciones sobre las transferencias, ya sea a requerimiento de los sujetos pasivo o de los mismos laboratorios.



transparencia.cifchile.cl

Eje clave del ecosistema de probidad y buenas prácticas de la Cámara de la Innovación Farmacéutica, que registra las interacciones realizadas por la industria en el ámbito de la salud y que implican un apoyo o pago monetario (“transferencia de valor”).

INVESTIGACIÓN CLÍNICA



Estudios pre-clínicos y clínicos en Chile, autorizados y supervisados por el ISP para la búsqueda de nuevos tratamientos y medicamentos.

ORGANIZACIONES & INSTITUCIONES




- Consultorías o servicios afines
- Apoyo para actividades, iniciativas o proyectos
- Donaciones

ORGANIZACIONES DE PACIENTES



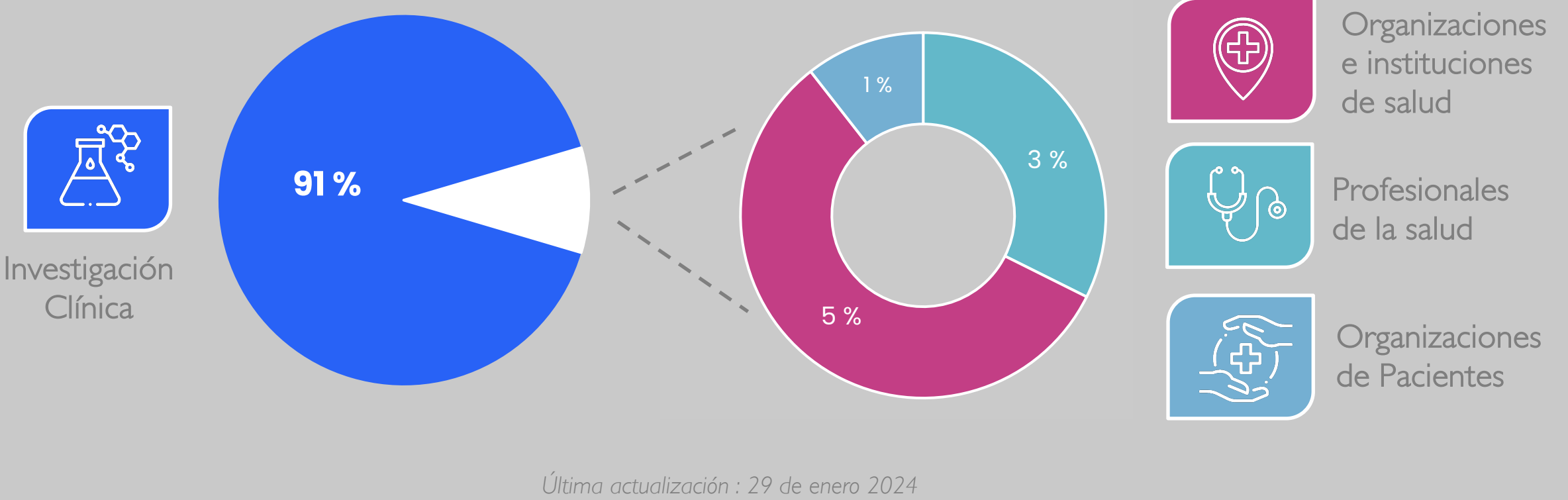
- Consultorías o servicios afines
- Apoyo para actividades, iniciativas o proyectos
- Donaciones

PROFESIONALES DE LA SALUD

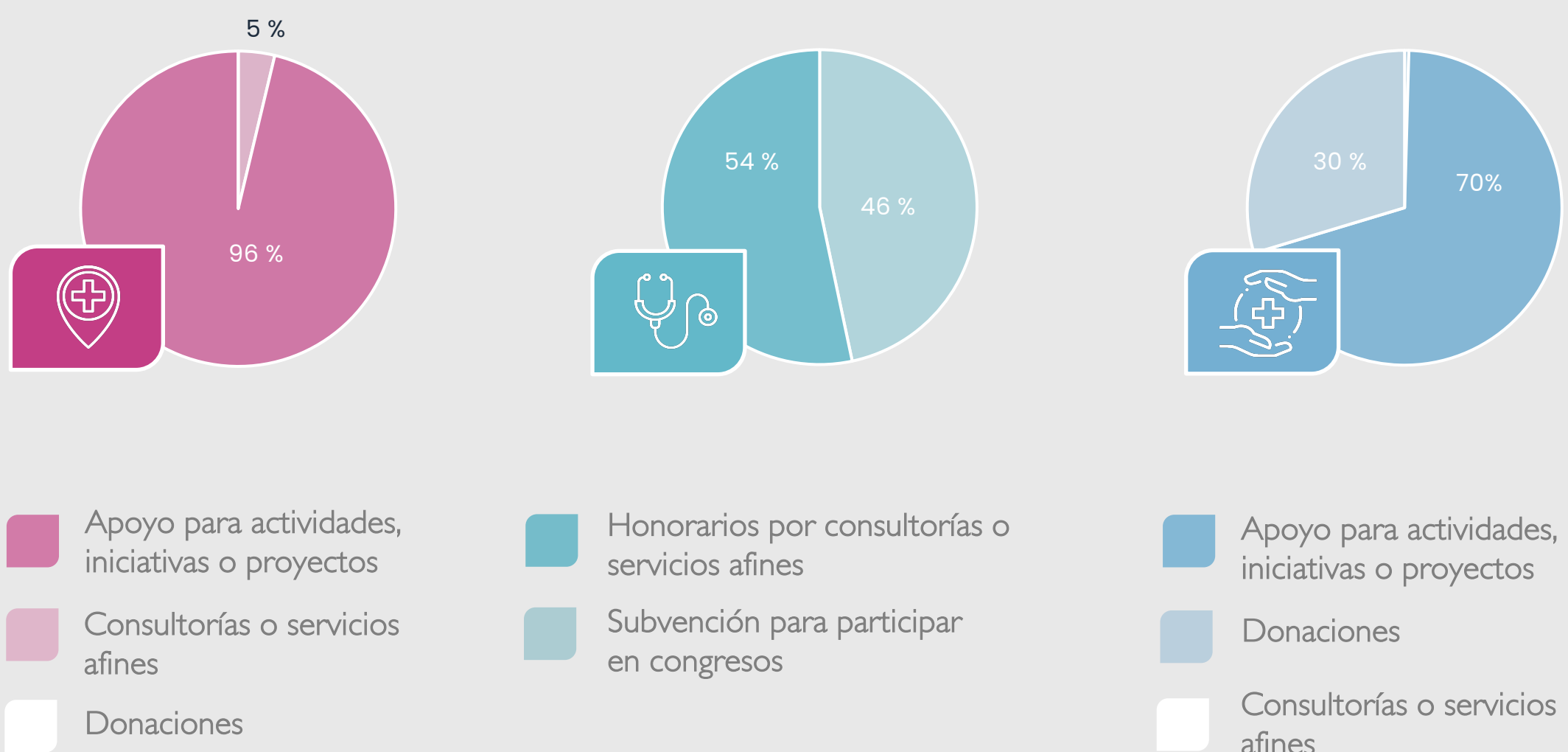


- Honorarios por consultorías o servicios afines
- Subvención para participar en congresos

AÑO 2022 / TRIMESTRE IV



DETALLE POR SUB-TIPO DE TRANSFERENCIA



OBSERVACIONES:


- Los datos del primer trimestre del 2022 no están considerados en estas cifras, ya que nos encontramos en etapa de implementación. Los valores reportados son los correspondientes al segundo, tercer y cuarto trimestre del 2022.
- Los datos que contengan un (*) en su columna de “Consulta” significa que han sido modificados a solicitud del receptor de la transferencia.
- La publicación de datos innominados (sin la individualización del receptor del pago) responde al proceso de implementación de una plataforma de datos abiertos.
- La falta de continuidad de reportes por parte de algunos laboratorios se debe a que dejaron de pertenecer a la Cámara de la Innovación Farmacéutica durante la implementación de esta herramienta o ingresaron recientemente al gremio.
- Los datos que se publican en esta herramienta tienen un rezago de 3 meses con respecto a cuando fueron realizados. Esto se debe al proceso de recopilación, notificación, validación y publicación que realizan los laboratorios, con el fin de asegurar la veracidad de la información.
- Es importante tener en cuenta que esta base de datos puede presentar ajustes o modificaciones sobre las transferencias, ya sea a requerimiento de los sujetos pasivo o de los mismos laboratorios.



transparencia.cifchile.cl

Eje clave del ecosistema de probidad y buenas prácticas de la Cámara de la Innovación Farmacéutica, que registra las interacciones realizadas por la industria en el ámbito de la salud y que implican un apoyo o pago monetario (“transferencia de valor”).

INVESTIGACIÓN CLÍNICA



Estudios pre-clínicos y clínicos en Chile, autorizados y supervisados por el ISP para la búsqueda de nuevos tratamientos y medicamentos.

ORGANIZACIONES & INSTITUCIONES




- Consultorías o servicios afines
- Apoyo para actividades, iniciativas o proyectos
- Donaciones

ORGANIZACIONES DE PACIENTES

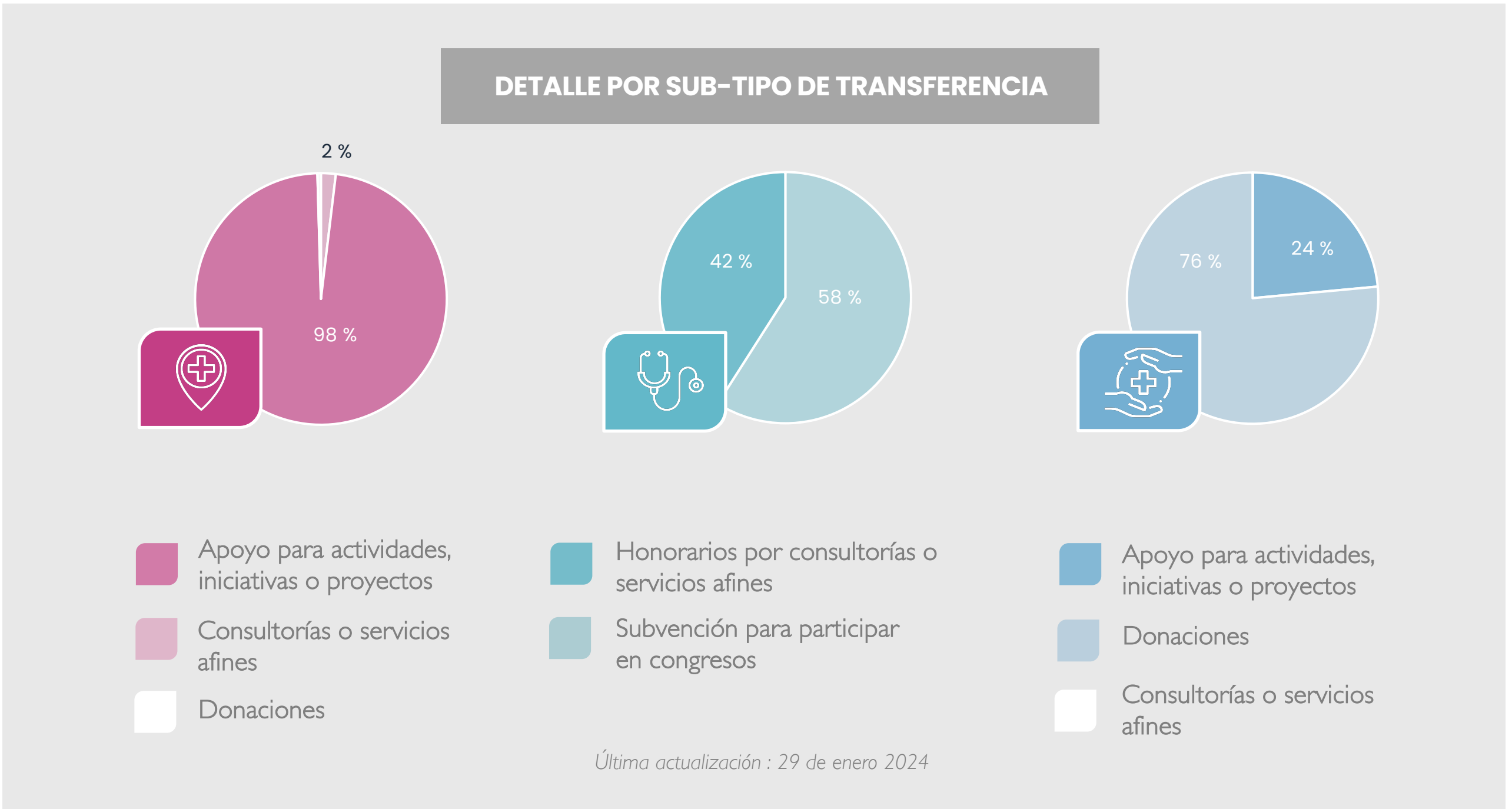
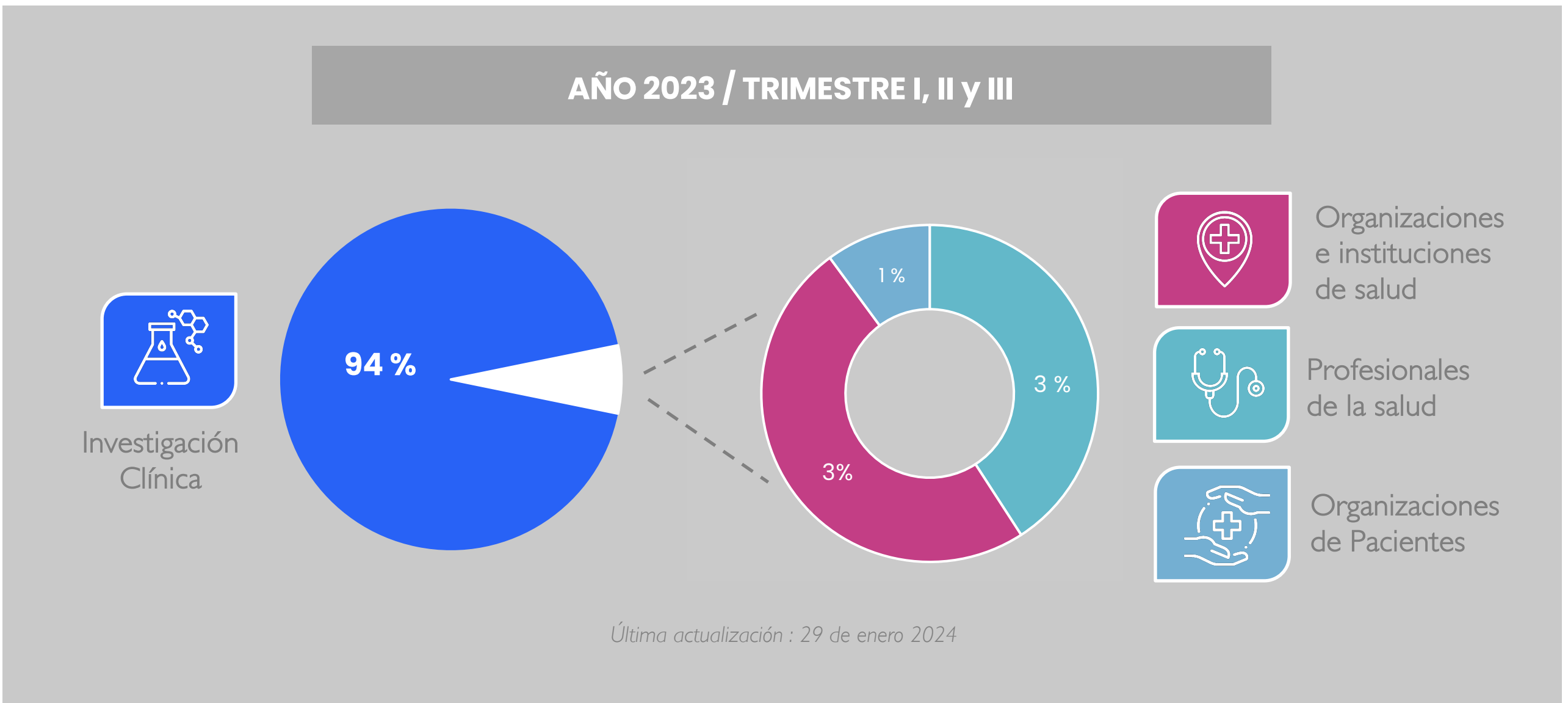


- Consultorías o servicios afines
- Apoyo para actividades, iniciativas o proyectos
- Donaciones

PROFESIONALES DE LA SALUD



- Honorarios por consultorías o servicios afines
- Subvención para participar en congresos



OBSERVACIONES:


- Los datos del cuarto trimestre del 2023 no están considerados en estas cifras, ya que todavía no se ha reportado ese período. Estos datos se publicarán en Marzo 2024.
- Los datos que contengan un (*) en su columna de “Consulta” significa que han sido modificados a solicitud del receptor de la transferencia.
- La publicación de datos innominados (sin la individualización del receptor del pago) responde al proceso de implementación de una plataforma de datos abiertos.
- La falta de continuidad de reportes por parte de algunos laboratorios se debe a que dejaron de pertenecer a la Cámara de la Innovación Farmacéutica durante la implementación de esta herramienta o ingresaron recientemente al gremio.
- Los datos que se publican en esta herramienta tienen un rezago de 3 meses con respecto a cuando fueron realizados. Esto se debe al proceso de recopilación, notificación, validación y publicación que realizan los laboratorios, con el fin de asegurar la veracidad de la información.
- Es importante tener en cuenta que esta base de datos puede presentar ajustes o modificaciones sobre las transferencias, ya sea a requerimiento de los sujetos pasivo o de los mismos laboratorios.



transparencia.cifchile.cl

Eje clave del ecosistema de probidad y buenas prácticas de la Cámara de la Innovación Farmacéutica, que registra las interacciones realizadas por la industria en el ámbito de la salud y que implican un apoyo o pago monetario (“transferencia de valor”).

INVESTIGACIÓN CLÍNICA



Estudios pre-clínicos y clínicos en Chile, autorizados y supervisados por el ISP para la búsqueda de nuevos tratamientos y medicamentos.

ORGANIZACIONES & INSTITUCIONES




- Consultorías o servicios afines
- Apoyo para actividades, iniciativas o proyectos
- Donaciones

ORGANIZACIONES DE PACIENTES

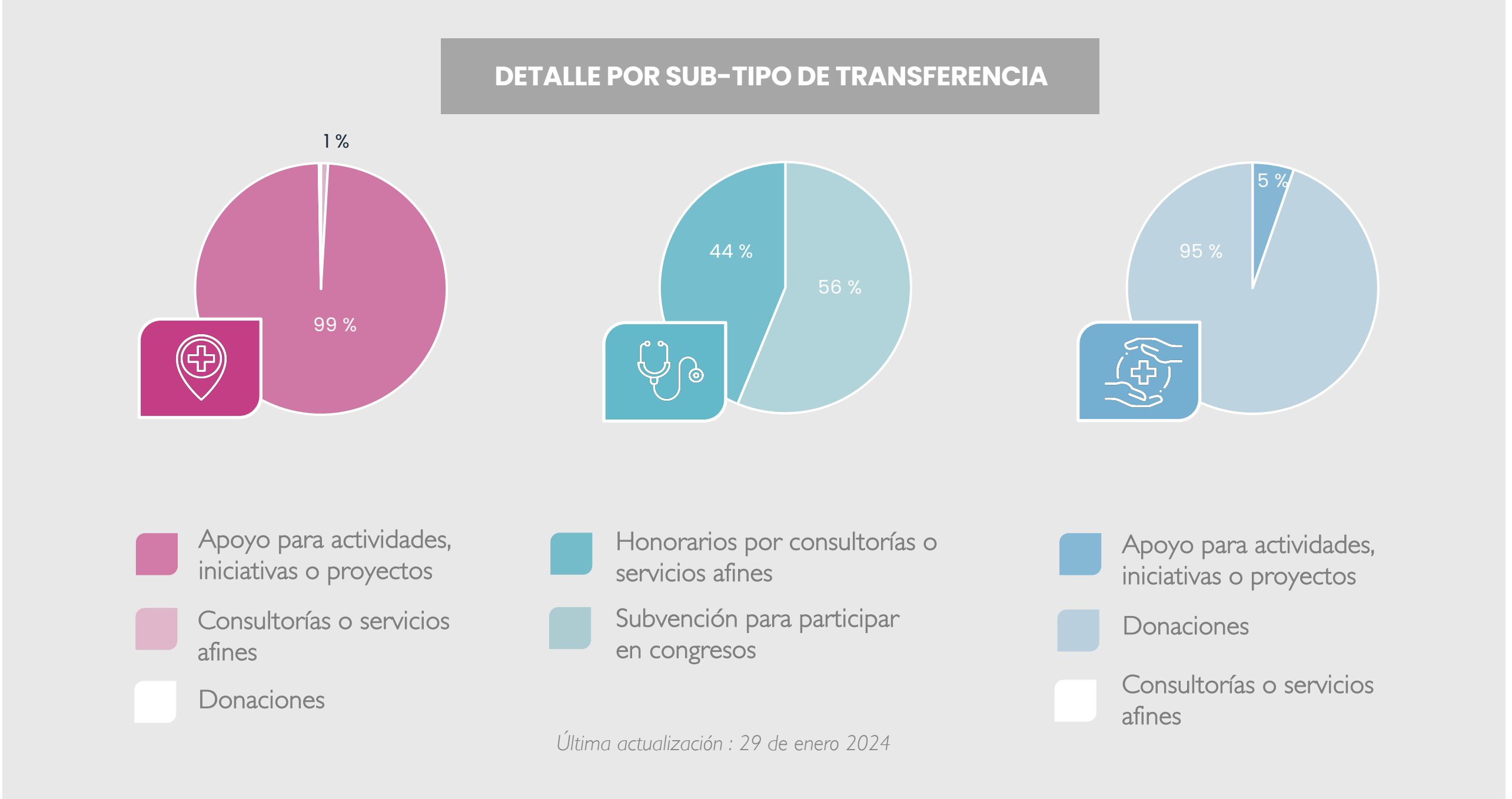
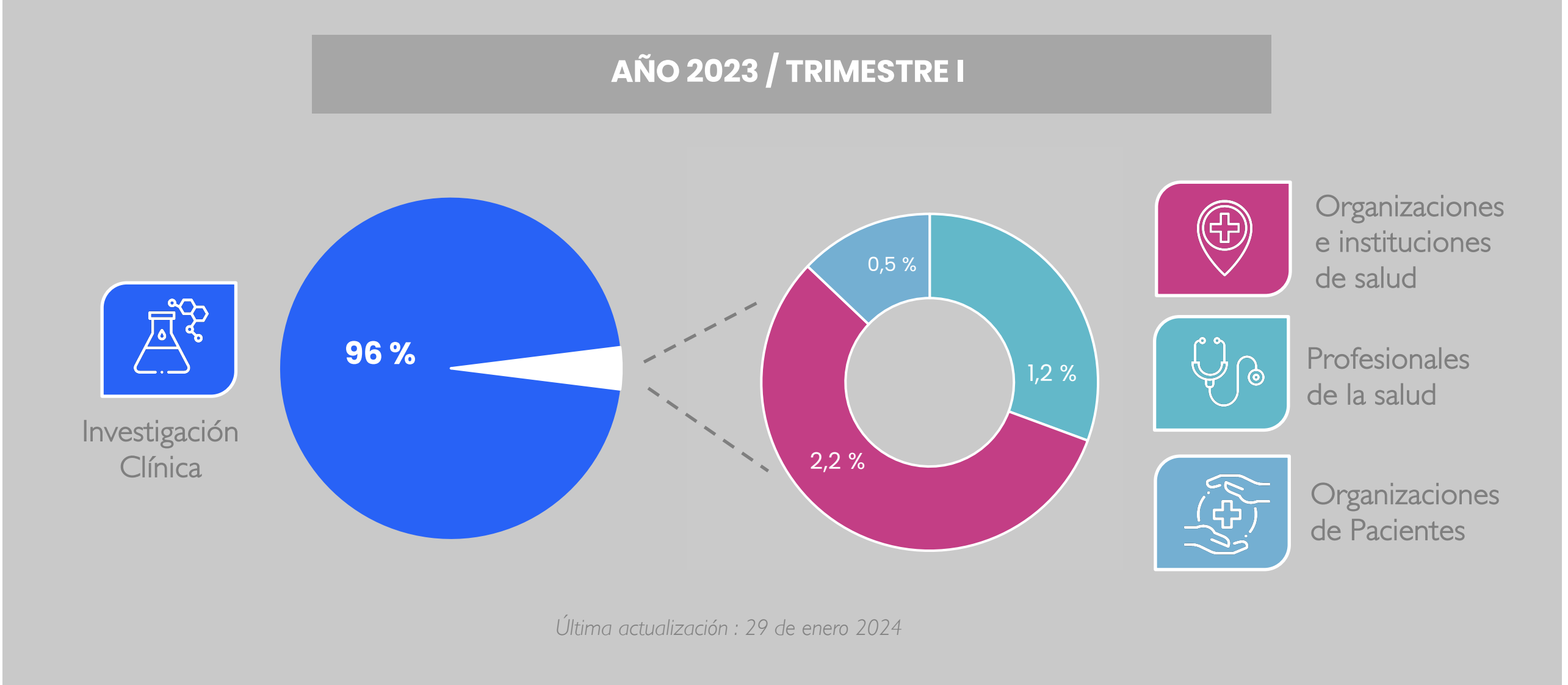


- Consultorías o servicios afines
- Apoyo para actividades, iniciativas o proyectos
- Donaciones

PROFESIONALES DE LA SALUD



- Honorarios por consultorías o servicios afines
- Subvención para participar en congresos



OBSERVACIONES:


- Los datos del cuarto trimestre del 2023 no están considerados en estas cifras, ya que todavía no se ha reportado ese período. Estos datos se publicarán en Marzo 2024.
- Los datos que contengan un (*) en su columna de “Consulta” significa que han sido modificados a solicitud del receptor de la transferencia.
- La publicación de datos innominados (sin la individualización del receptor del pago) responde al proceso de implementación de una plataforma de datos abiertos.
- La falta de continuidad de reportes por parte de algunos laboratorios se debe a que dejaron de pertenecer a la Cámara de la Innovación Farmacéutica durante la implementación de esta herramienta o ingresaron recientemente al gremio.
- Los datos que se publican en esta herramienta tienen un rezago de 3 meses con respecto a cuando fueron realizados. Esto se debe al proceso de recopilación, notificación, validación y publicación que realizan los laboratorios, con el fin de asegurar la veracidad de la información.
- Es importante tener en cuenta que esta base de datos puede presentar ajustes o modificaciones sobre las transferencias, ya sea a requerimiento de los sujetos pasivo o de los mismos laboratorios.



transparencia.cifchile.cl

Eje clave del ecosistema de probidad y buenas prácticas de la Cámara de la Innovación Farmacéutica, que registra las interacciones realizadas por la industria en el ámbito de la salud y que implican un apoyo o pago monetario (“transferencia de valor”).

INVESTIGACIÓN CLÍNICA



Estudios pre-clínicos y clínicos en Chile, autorizados y supervisados por el ISP para la búsqueda de nuevos tratamientos y medicamentos.

ORGANIZACIONES & INSTITUCIONES




- Consultorías o servicios afines
- Apoyo para actividades, iniciativas o proyectos
- Donaciones

ORGANIZACIONES DE PACIENTES

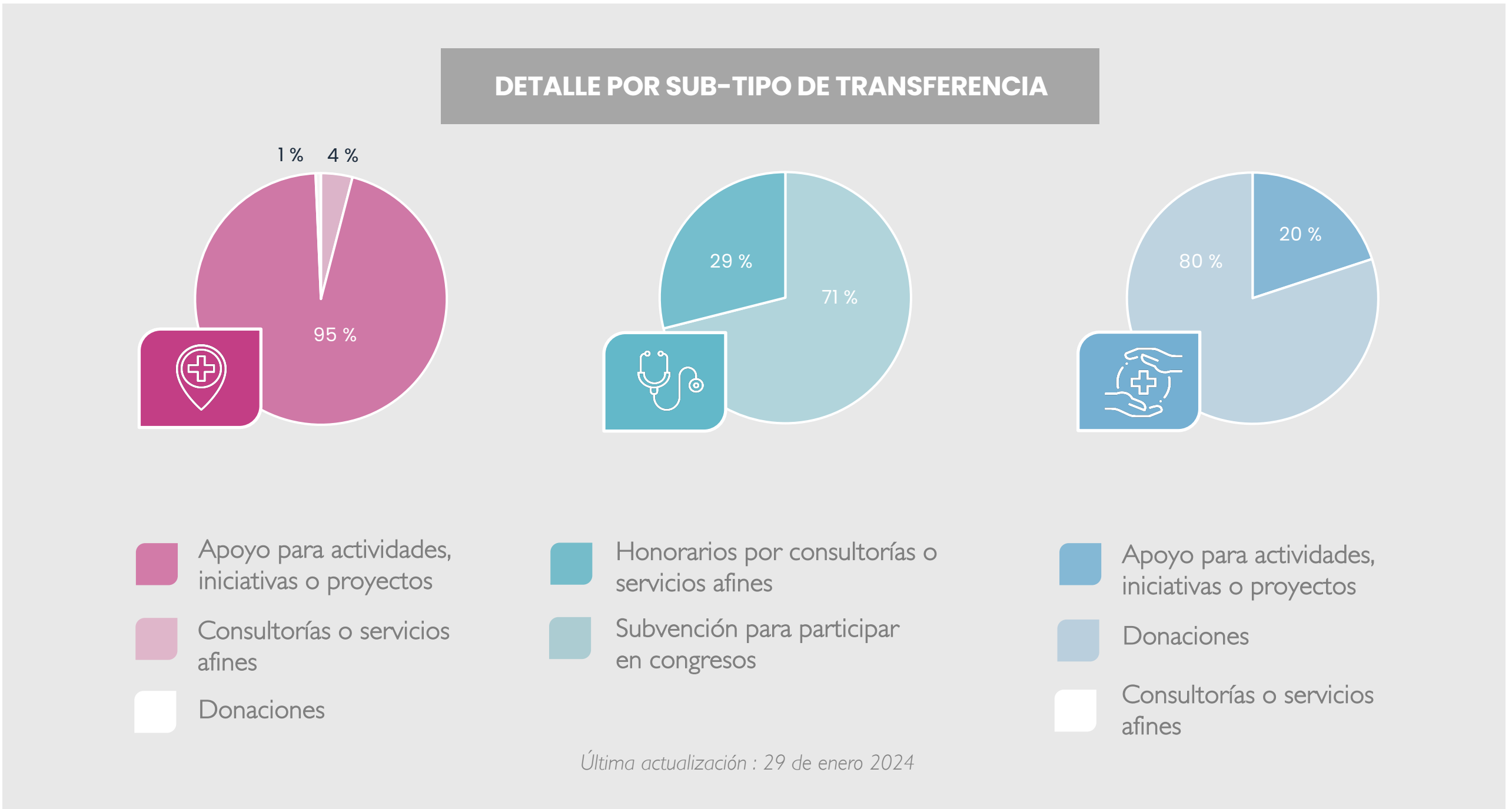
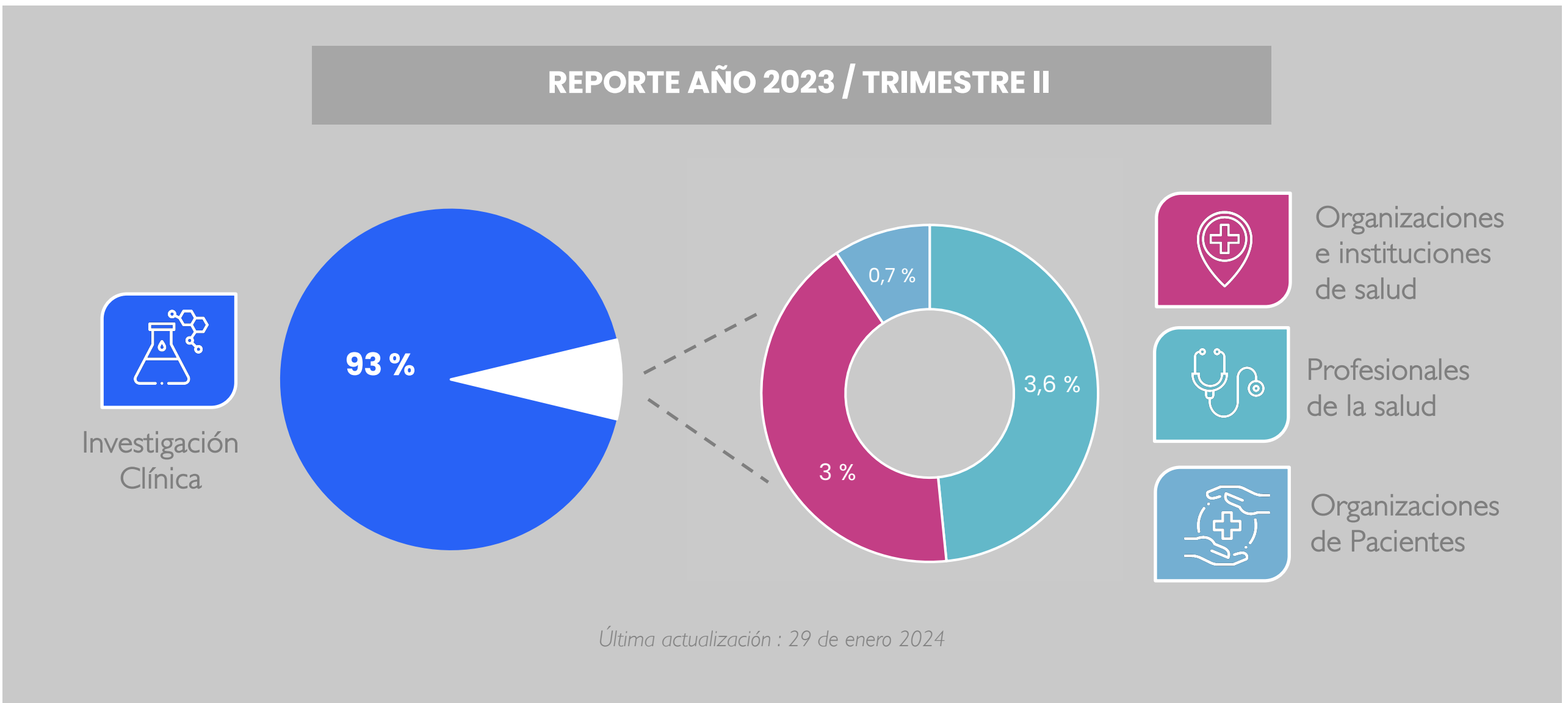


- Consultorías o servicios afines
- Apoyo para actividades, iniciativas o proyectos
- Donaciones

PROFESIONALES DE LA SALUD



- Honorarios por consultorías o servicios afines
- Subvención para participar en congresos



OBSERVACIONES:


- Los datos del cuarto trimestre del 2023 no están considerados en estas cifras, ya que todavía no se ha reportado ese período. Estos datos se publicarán en Marzo 2024.
- Los datos que contengan un (*) en su columna de “Consulta” significa que han sido modificados a solicitud del receptor de la transferencia.
- La publicación de datos innominados (sin la individualización del receptor del pago) responde al proceso de implementación de una plataforma de datos abiertos.
- La falta de continuidad de reportes por parte de algunos laboratorios se debe a que dejaron de pertenecer a la Cámara de la Innovación Farmacéutica durante la implementación de esta herramienta o ingresaron recientemente al gremio.
- Los datos que se publican en esta herramienta tienen un rezago de 3 meses con respecto a cuando fueron realizados. Esto se debe al proceso de recopilación, notificación, validación y publicación que realizan los laboratorios, con el fin de asegurar la veracidad de la información.
- Es importante tener en cuenta que esta base de datos puede presentar ajustes o modificaciones sobre las transferencias, ya sea a requerimiento de los sujetos pasivo o de los mismos laboratorios.



transparencia.cifchile.cl

Eje clave del ecosistema de probidad y buenas prácticas de la Cámara de la Innovación Farmacéutica, que registra las interacciones realizadas por la industria en el ámbito de la salud y que implican un apoyo o pago monetario (“transferencia de valor”).

INVESTIGACIÓN CLÍNICA



Estudios pre-clínicos y clínicos en Chile, autorizados y supervisados por el ISP para la búsqueda de nuevos tratamientos y medicamentos.

ORGANIZACIONES & INSTITUCIONES




- Consultorías o servicios afines
- Apoyo para actividades, iniciativas o proyectos
- Donaciones

ORGANIZACIONES DE PACIENTES

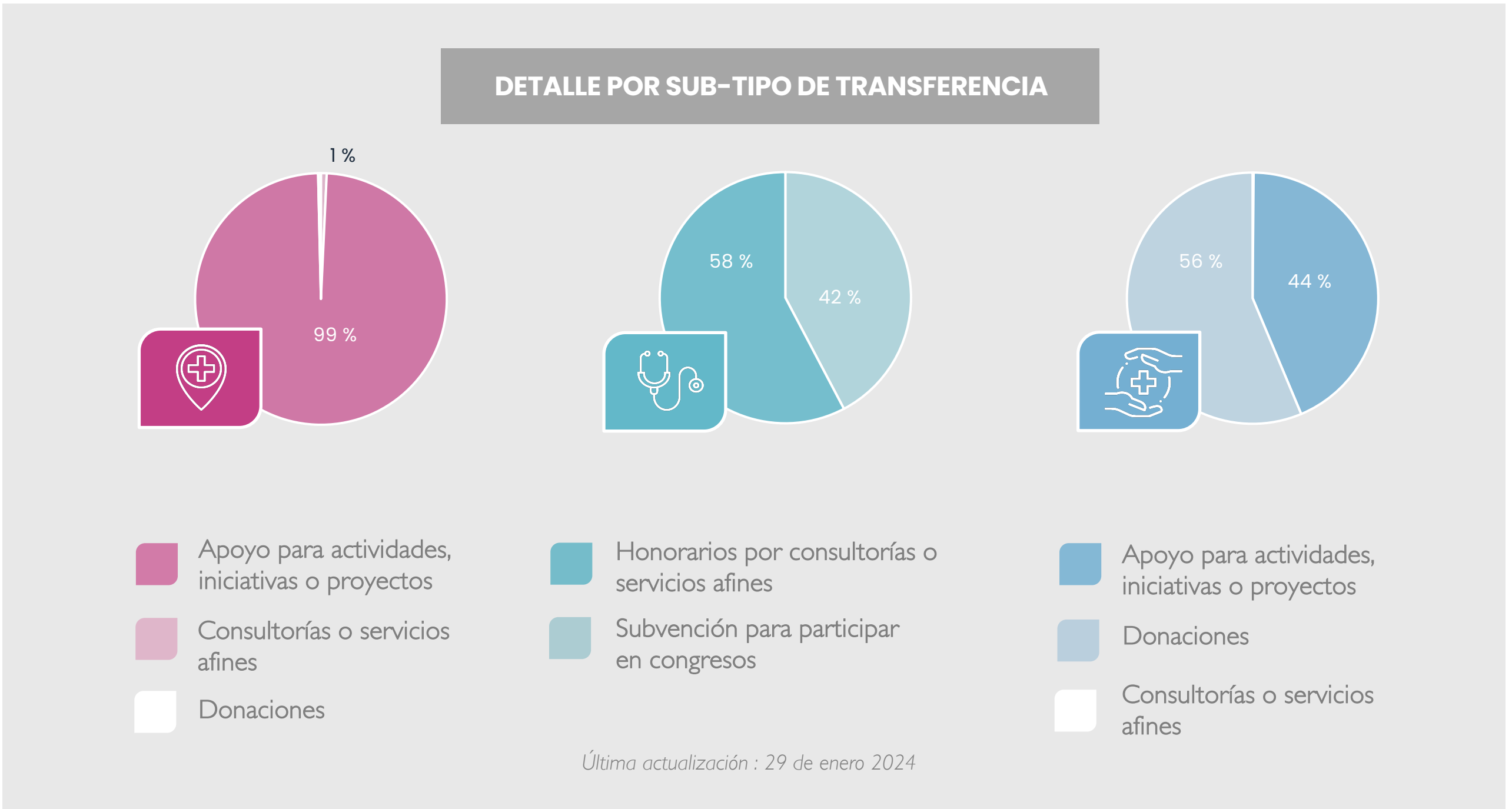
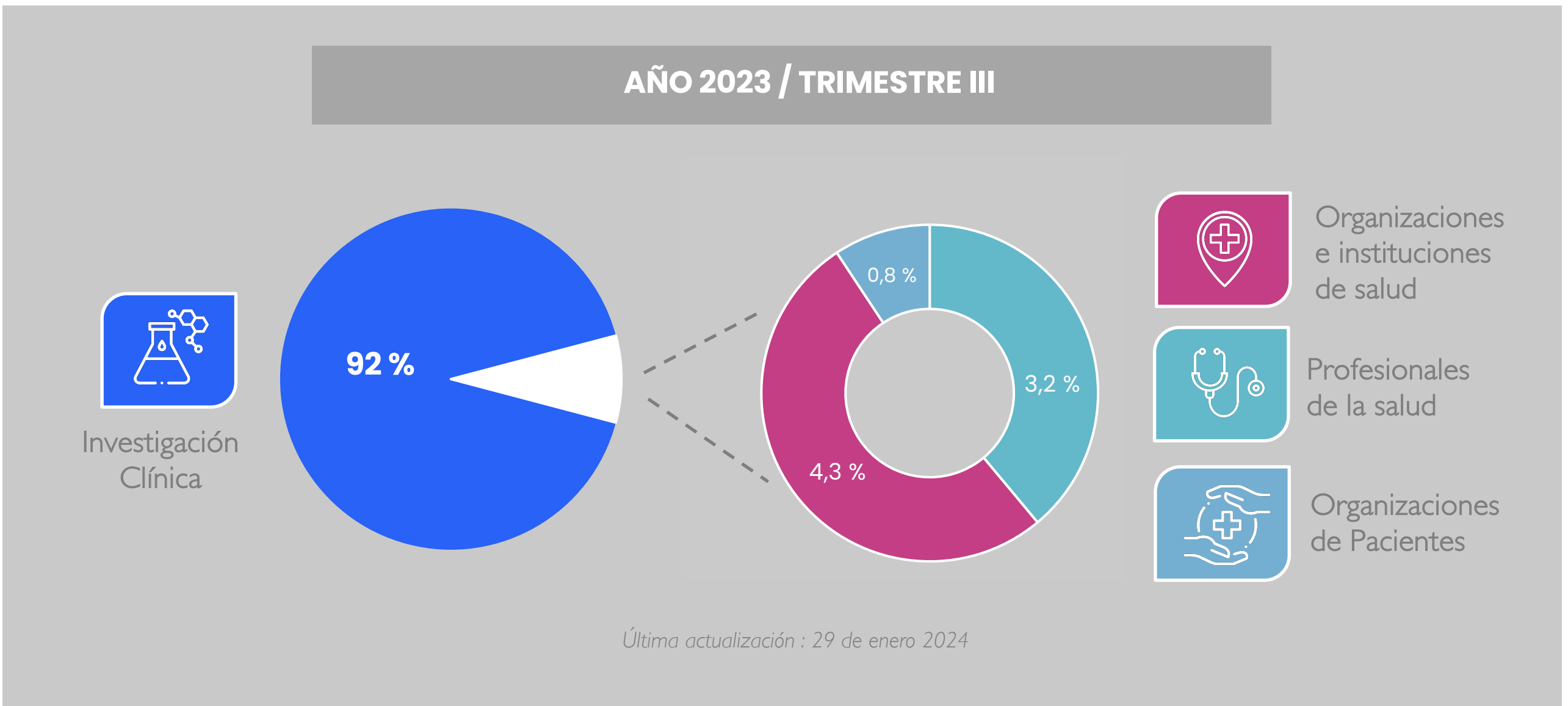


- Consultorías o servicios afines
- Apoyo para actividades, iniciativas o proyectos
- Donaciones

PROFESIONALES DE LA SALUD



- Honorarios por consultorías o servicios afines
- Subvención para participar en congresos



OBSERVACIONES:

- Los datos del cuarto trimestre del 2023 no están considerados en estas cifras, ya que todavía no se ha reportado ese periodo. Estos datos se publicarán en Marzo 2024.
- Los datos que contengan un (*) en su columna de “Consulta” significa que han sido modificados a solicitud del receptor de la transferencia.
- La publicación de datos innominados (sin la individualización del receptor del pago) responde al proceso de implementación de una plataforma de datos abiertos.
- La falta de continuidad de reportes por parte de algunos laboratorios se debe a que dejaron de pertenecer a la Cámara de la Innovación Farmacéutica durante la implementación de esta herramienta o ingresaron recientemente al gremio.
- Los datos que se publican en esta herramienta tienen un rezago de 3 meses con respecto a cuando fueron realizados. Esto se debe al proceso de recopilación, notificación, validación y publicación que realizan los laboratorios, con el fin de asegurar la veracidad de la información.
- Es importante tener en cuenta que esta base de datos puede presentar ajustes o modificaciones sobre las transferencias, ya sea a requerimiento de los sujetos pasivo o de los mismos laboratorios.